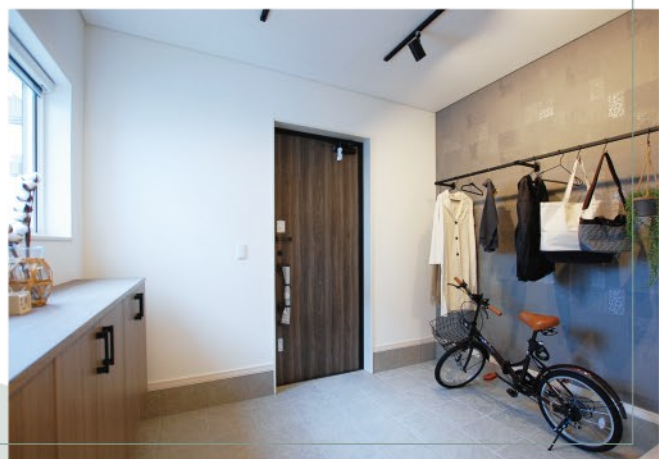


2/26^土・27^日・3/5^土・6^日・12^土・13^日
最終公開! AM10:00~PM5:00
 ※事前予約をお願い致します

ご来場特典

WEBサイトからのご予約で500円分のQUOカード進呈!



床暖房付で足元から暖かく、広々とした玄関土間スペース。自転車を置いてゆったりと使えます。



ダイニング上部は2階ホールとつながる開放的な吹き抜け空間。リビング・ダイニングに効果的に光を取り入れられます



西岡 1-10 モデルハウス 札幌市豊平区西岡1条10丁目13番20号

総ガルバリウム鋼板貼のスタイリッシュな外観。スケルトン階段から続くミニスキップフロアと広々玄関、家事ラクな家事脱衣室が魅力的な住まいです。



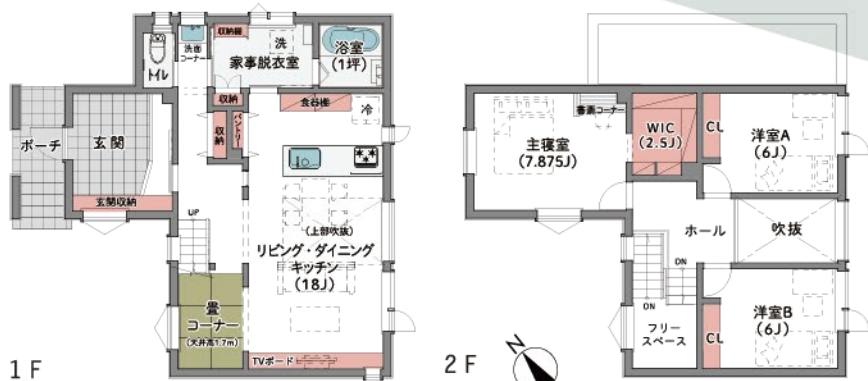
living&Dining



デコマド



カジャクな収納&物干し



●敷地面積: 140.40㎡(42.47坪) ●合計床面積: 109.56㎡(33.07坪) ●1階床面積: 60.92㎡(18.39坪) ●2階床面積: 48.64㎡(14.68坪)



書斎コーナー



手洗いコーナー

所在地 札幌市豊平区西岡1条10丁目13番20号



JR「百合が原」駅徒歩12分 新モデルハウス 4/29(金・祝) OPEN!



image

NEW 太平 8-3 モデルハウス 札幌市北区太平8条3丁目2番17号

ただいま手洗いスペースがある開放的なオープンLDKの住まい。グレイッシュな床にグレーのドアをコーディネートした、温かみがありながらも洗練されたインテリア空間をご提案。

モデルハウスの詳細情報は
こちらからご覧ください!



モデルハウス 販売価格 3,797万円 (税込)



●所在地/札幌市北区太平8条3丁目2番17号 ●交通/JR札幌線「百合が原」駅徒歩12分 ●用途地域/第1種低層住居専用地域 ●建ぺい率/50% ●容積率/80% ●敷地面積/132.86㎡(40.19坪) ●延床面積/91.89㎡(27.74坪) ●販売価格/3,797万円(税込) ●建物完成予定/令和4年4月下旬 ●確認許可番号/SK20214506号(令和4年1月17日付) ●道路幅員/8m(アスファルト舗装) ●施設/上下水道:札幌市上下水道、電気:北海道電力(株)、ガス:都市ガス ●売主/イワクラホーム株式会社